

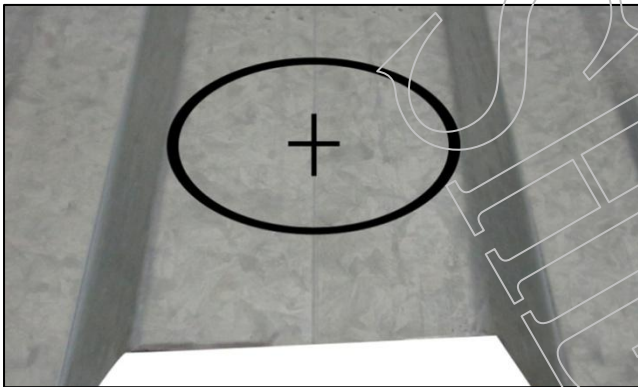
直落型鋼承板落水頭施工步驟



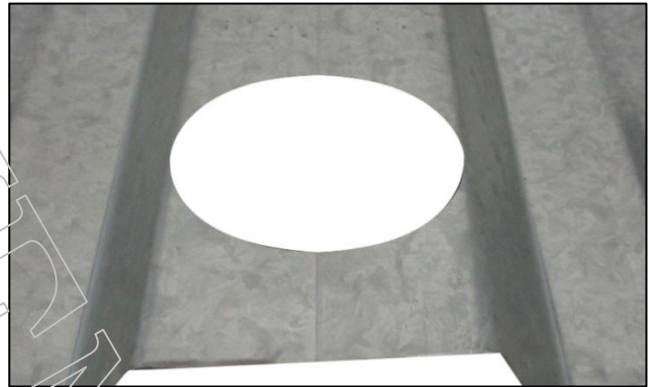
1. 將導管放上固定配件上方並放置落水頭本體於其上。再來使用長螺桿附件插入預定位置。



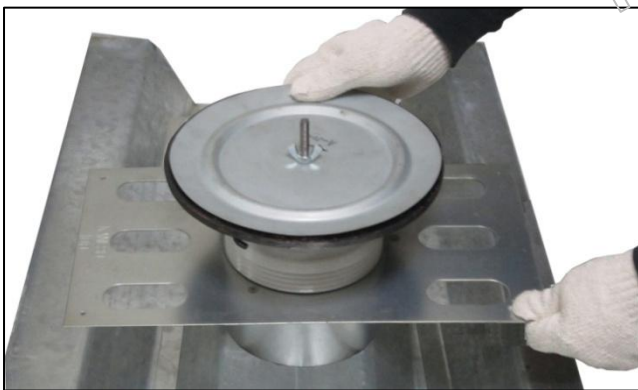
2. 使用長螺桿附件從固定配件下方進入預定固定配件並使用附件保護蓋及蝶型螺帽預先固定拴緊落水頭本體。



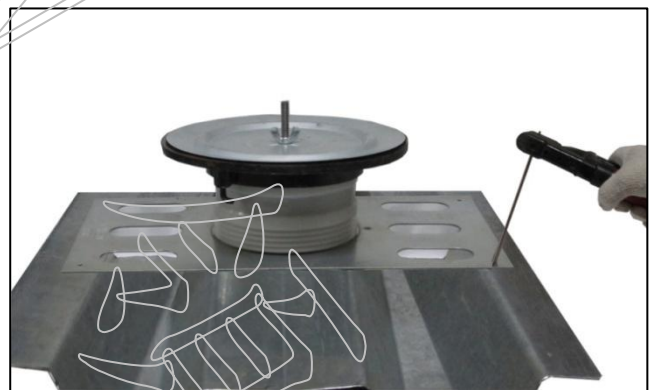
3. 依據鋼承板落水頭用之裁切孔尺寸表描繪切割預留孔。



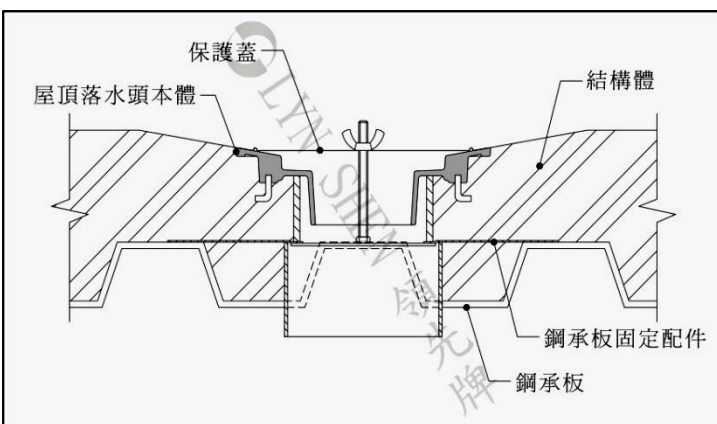
4. 沿描繪出的孔線切割鋼承板上預留孔。



5. 取用預先組裝完成 2.的落水頭組合並置入預留孔鋼承板位置。



6. 在鋼承板上並和固定配件焊接固定。完成。(也可採用自攻螺絲或攻牙固定之)



施工注意要點

- 鋼承板切割預留孔請依照下列規格表

鋼承板切割預留孔規格表：(單位：mm)

管徑	切割孔尺寸
50(2 吋)	105
75(3 吋)	140
100(4 吋)	165
125(5 吋)	190
150(6 吋)	215
200(8 吋)	265

- 固定配件和鋼承板上的切割孔間的空隙，請注意於混凝土灌漿前先用自黏貼布等填塞完全。